

Массовая замена классификации

Цель разработки

Каждый год в бюджете происходит изменение классификации счетов, перенос остатков с одной классификации на другую. Производится очень кропотливая работа по созданию операций в системе. При этом для разных типовых форм замена должна производиться по своим правилам: к примеру по основным средствами – путем регистрации перемещения со счета на счет, по расчетам дт-кт – перемещение на новый счет по каждому поставщику с учетом всей используемой аналитики. Наша разработка позволяет зарегистрировать в системе факт изменения классификации(аналогично тому как это делается при переносе остатков). Так же есть возможность зафиксировать таблицу изменения аналитики – какая и на какую меняется. Далее одной кнопкой мы можем произвести замену классификации.

Ключевые преимущества

- ✓ После установки, появится раздел, в котором можно добавлять данные об изменении классификации, выполнять изменение.
- ✓ Возможно менять классификацию путем создания операций в системе, либо просто изменяя остатки на заданную дату, без создания операций.
- ✓ В случае, если при изменении произойдут ошибки(например не будет найдена аналитика на счете) – пользователь увидит лог всех ошибок и замена не будет произведена .

Технические требования и используемые модули

Для установки необходимо наличие в лицензии модуля «Конструктор отраслевых расширений». Решение встраивается в модуль «Бухгалтерский учет».

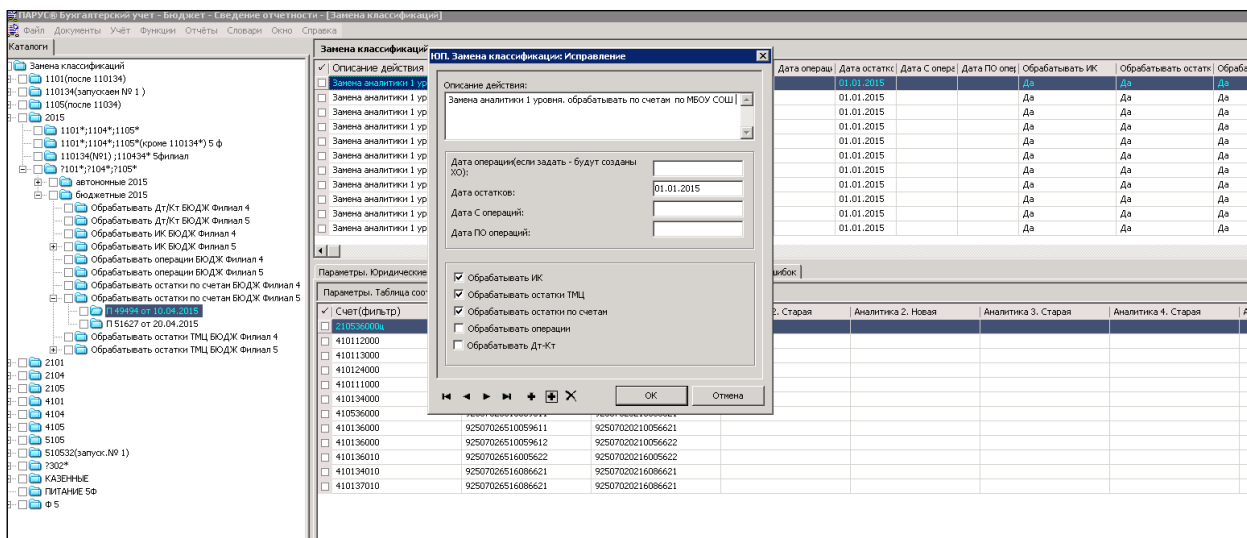
Описание решения

Описание раздела:

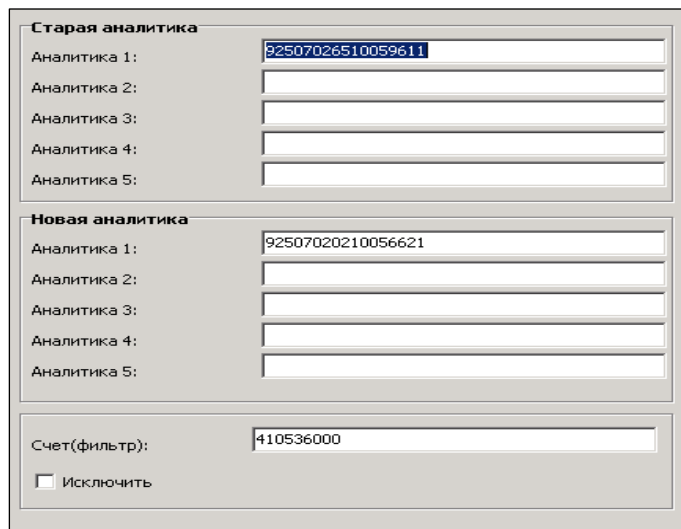
Модуль «Бухгалтерский учет». Функции. Раздел «Замена классификаций».

Раздел служит для регистрации изменений классификации. При регистрации задаются параметры: за какой период будет произведена замена, будут ли созданы ХО или система просто

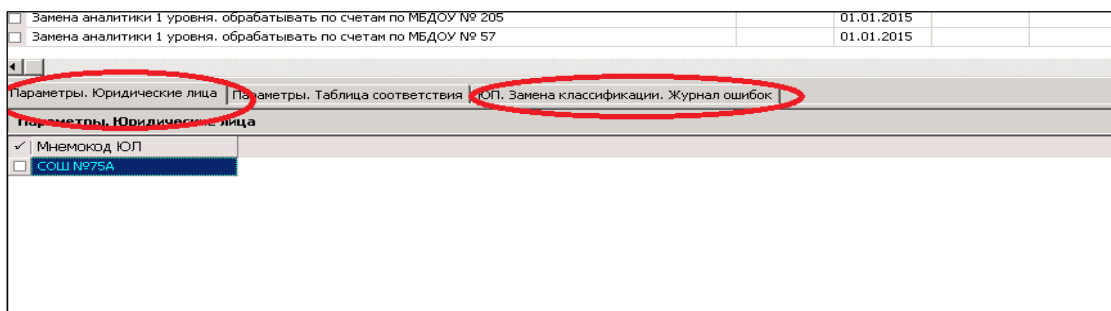
изменить остатки без создания операций, по каким разделам будет проведена замена аналитики).



В подчиненном разделе «Таблица соответствия» пользователь может задать параметры старой и новой аналитики по всем 5 уровням. Если аналитика не задана – уровень не будет анализировать при замене. Так же можно дополнительно задать счет, который будет использован как дополнительный фильтр. При задании аналитики и счета допускаются маски



Подчиненные разделы «Юридические лица» служит для указания списка ЮЛ, по которым будет произведена замена. Указания списка ЮЛ – обязательно. В подчиненном разделе «Журнал ошибок» есть возможность просмотреть все критические сообщения системы при замене.



Особенности

Решение разработано только для короткого плана счетов.